

取り巻く環境が大きく変わっていく中でも、守っていくべき創業時の精神、「よきクルマは、よきハガネから。」を支えに、事業活動を通じて社会の課題を解決し、めざす姿を実現してまいります。

当社が創業以来培ってきた「素材」にかかわる強みをそれぞれの事業領域で発展させることにより、Aichi Wayの精神をもつ全社員が常に社会に価値を提供し続け、「素材で新たなスマート社会を共創」する形を具現化していきます。

アイデンティティ

強み

愛知製鋼のルーツ・DNA

- クルマづくりに必要な特殊鋼(ハガネ)を製造するために誕生
- クルマの基本性能を支える、トヨタグループ唯一の素材メーカー

ミッション(使命)

【創業時】
「よきクルマは、よきハガネから。」

【現代】
「よき社会は、よき素材から。」

【次代】

「素材で新たな
スマート社会を共創」

社会・環境の変化

- 温暖化、大気汚染
- 都市化、高齢化
- 情報化、知能化
- クルマの変化
- 自動化、無人化

体制・ヒト

- カンパニーとコーポレートオフィスで組成された事業組織
- 持続的成長を支える多様な人材と育成制度

開発力・モノづくり力

- 創業時から受け継がれた素材開発力
- ハガネづくりから派生した磁石・センサ技術
- トヨタグループで培われた高品質・安定的なモノづくり力

ネットワーク・コーポレーション

- グローバルな生産・販売拠点
- 強固なサプライチェーン
- 未来を見据えた事業・技術提携

財務基盤

- 健全・強固な財務基盤
- 多様な資金調達ルート
- 資金効率性の高いキャッシュフロー

既存事業

鋼(ハガネ)
カンパニー



特殊鋼条鋼

強みの更

新ビジネスへの布石

電池



EV

社会の変化

年輪的成長を支える経営基盤

Aichi Way

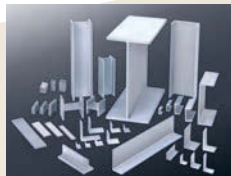
素材で新たなスマート社会を共創

ビジネス展開

社会に提供する価値

鍛(キタエル)
カンパニー

スマート
カンパニー



ステンレス鋼/チタン



鍛造品



電磁品

なる発揮と発想転換で提供価値拡大へ



電子部品



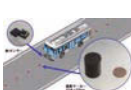
HV・EV・FCV

モーター・
磁石



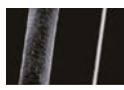
EV

スマート交通
システム



自動運転

先端機能
材料



髪の毛
アモルフィスワイヤ
(直径0.15mm) (直径0.02mm)

医療・センシング

環境・
エネルギー



地球環境・
農業・バイオ

ニーズを睨みながら、新たな価値提供へ

- ESG経営(環境/社会/ガバナンス)
- リスクマネジメント/コンプライアンス
- 優先順位(安全、品質、生産、原価)
- 社員の幸せ、成長

Densho
伝承
Sustain

Kansha
感謝
Appreciate

Souzou
創造
Create

安全・便利な モビリティライフを支える

- 自動運転支援
- 「走る・曲がる・止まる」を支える
高強度、高機能素材
- 電動化
(EV/FCV) 対応



人と地球の健康を守る

- 医療機器
- 車の電動化(EV/FCV)対応による
CO₂低減
- 車の軽量化につながる高強度、高
機能素材によるCO₂低減
- 土壌改質、緑化



ワクワクする未来を創る

- 高意匠性、メンテナンスフリー
ステンレス
- 航空宇宙、海洋、地底開発…
人々の夢を実現するための
素材開発

